

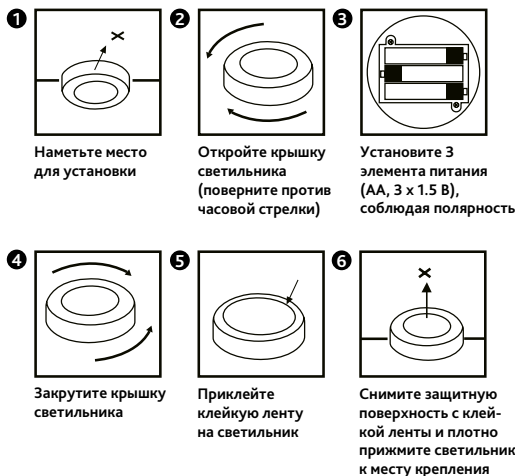
НАЗНАЧЕНИЕ

Светильник CL-W3X06RGB является светотехническим устройством, предназначенным для локальной подсветки, например, на даче и дома, в шкафу и кладовке, детской и коридоре, на лестнице и крыльце.

ОСОБЕННОСТИ

- Мультицветное свечение (RGB + белый свет);
- Удобство установки с помощью двустороннего скотча;
- Управление пультом ДУ и/или рукой;
- Электробезопасность (работает от батареек);
- Стильный лаконичный дизайн;
- 3 светильника в комплекте.

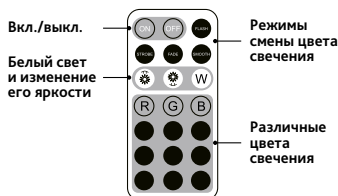
РЕКОМЕНДАЦИИ ПО УСТАНОВКЕ



УПРАВЛЕНИЕ

Ручное: нажимайте пальцем на поверхность светильника (по центру), чтобы его включить, выключить или поменять цвет свечения (последовательность: вкл. => красный => зеленый => синий => выкл.)

С помощью пульта ДУ: нажимайте на нужные кнопки пульта ДУ, направляя его в сторону светильников, чтобы управлять ими. Вы можете менять цвет свечения, регулировать яркость, задавать параметры изменения свечения. Управление пультом ДУ и/или рукой;



ВНИМАНИЕ!

- Запрещается вскрывать корпус светильника.
- При загрязнении светильника его следует протереть сухой или слегка влажной салфеткой. Не допускается применение растворяющих, агрессивных моющих жидкостей и абразивных материалов.
- Предназначен для использования в сухих помещениях.
- Клеящаяся пленка может повредить поверхность при удалении.
- Замена светящихся элементов не предусмотрена.
- Вынимайте батарейки из светильника, если не планируется его использование в течение длительного времени.

ТЕХНИЧЕСКИЕ ПАРАМЕТРЫ

Мощность	3 x 0.5 Вт
Световой поток	3 x 55 лм
Срок службы	20000 ч
Коэффициент цветопередачи	≥ 80
Материал корпуса	пластик
Степень защиты от внешних воздействий	IP20
Тип управления	нажатием на светильник (как пушлайт), либо пультом ДУ
Питание	батарейки типа AA, 4.5 В (1.5 В x 3)
Рабочая температура окружающей среды	0...+40 °С
Габариты	61.5 x 61.5 x 26.5 мм

КОМПЛЕКТ ПОСТАВКИ

Светильник (61.5 x 61.5 x 26.5 мм)	3 шт.
Клейкая лента для крепления	1 шт.
Пульт ДУ	1 шт.
Руководство по эксплуатации	1 шт.

ИНФОРМАЦИЯ ОБ ИЗГОТОВИТЕЛЕ

Сделано в Китае

Производитель: ЮТренд Текнолоджи, Гонконг, Коулунбэй, Шеунг Юет роад, 19

Импортер / Организация, уполномоченная принимать претензии покупателей в России: ООО «Лайтинг Партнерс», 125057, г. Москва, Ленинградский пр., 63, эт. 5, каб. 29.

Представитель в РБ: ООО «Кристаллайт», Минская обл., Минский р-н, аг. Ратомка, ул. Минская, 10Б, 9-2

artstyle-lamp.com

СЕРТИФИКАЦИЯ

Не подлежит обязательной сертификации и декларированию.

ХРАНЕНИЕ ПРОДУКЦИИ

Хранить при температуре -25...+40 °С и относительной влажности не более 85%.

ДАТА ПРОИЗВОДСТВА

Указана на стикере светильника в виде номера партии, состоящего из буквенно-цифрового кода, в котором первые четыре символа означают номер партии, 5 и 6 символы — месяц выпуска, 7 и 8 — год выпуска. Например, номер BS010616 означает, что светильник входит в партию BS01 и был выпущен в июне 2016 г.

УТИЛИЗАЦИЯ И ОХРАНА ОКРУЖАЮЩЕЙ СРЕДЫ

Материалы с символом ♻️ следует сдавать на переработку. Положите упаковку в соответствующие контейнеры для сбора вторичного сырья. Не выбрасывайте вместе с бытовыми отходами бытовую технику, помеченную символом ♻️. Доставьте изделие на местное предприятие по переработке вторичного сырья или обратитесь в свое муниципальное управление.

ГАРАНТИЯ

1. Срок гарантии — 6 месяцев.
2. Замена вышедшего из строя светильника производится по месту продажи при наличии кассового чека и заполненного гарантийного талона.
3. Светильник не подлежит гарантийному обслуживанию в случаях:
 - некорректного заполнения гарантийного талона;
 - нарушения правил эксплуатации;
 - наличия механических повреждений и следов вскрытия корпуса;
 - наличия повреждений, вызванных попаданием посторонних предметов, жидкостей, веществ и т.п.

Производитель оставляет за собой право внесения изменений в конструкцию продукции, не влияющих на ее потребительские свойства и характеристики, без уведомления.



ГАРАНТИЙНЫЙ ТАЛОН

Наименование / модель	
Номер партии	
Место продажи	
Дата продажи	
Дата обмена	
Штамп магазина и подпись продавца	