

МНОГОЦВЕТНЫЙ СВЕТОДИОДНЫЙ ПРОЖЕКТОР CL-E008EI-30W

НАЗНАЧЕНИЕ

Благодарим Вас за выбор светодиодного прожектора марки ARTSTYLE! Уверены, что наша продукция будет радовать Вас безупречной работой в течение долгого срока. Перед началом использования ознакомьтесь, пожалуйста, с основными правилами эксплуатации изделия.

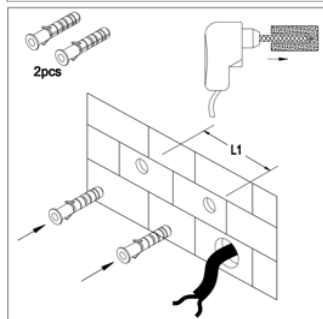
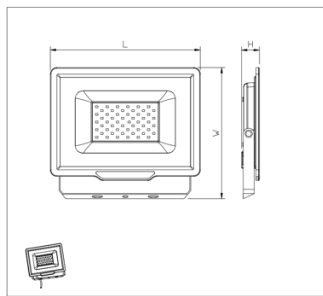
Светодиодные прожекторы серии CL-E008EI-30W являются светотехническими устройствами, предназначенными для декоративного освещения.

ОСОБЕННОСТИ

- Металлический пылевлагозащитный корпус;
- Пульт дистанционного управления;
- Отсутствие пульсации и мерцания;
- RGB-свечение — возможность настройки любых цветов и эффектов;
- Длинный кабель с вилкой.

ПРАВИЛА И УСЛОВИЯ МОНТАЖА. ПОДГОТОВКА К РАБОТЕ, ПОДКЛЮЧЕНИЕ, ПУСК И ВВЕДЕНИЕ В ЭКСПЛУАТАЦИЮ

Прожектор должен быть подключен квалифицированным специалистом (электриком). Прожектор оснащен кронштейном, позволяющим установить его на стену, потолок и другие поверхности. Установочная поверхность не должна быть подвержена вибрации. Для установки просверлите отверстия на поверхности, установите дюбели. Затем прикрутите с помощью саморезов кронштейн прожектора. Аксессуары для установки в комплект не входят. Настройте угол наклона прожектора в соответствии с потребностями. При этом



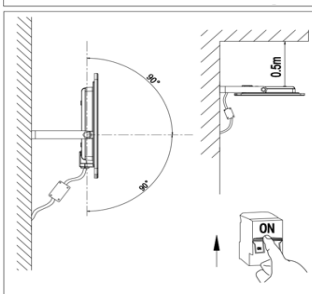
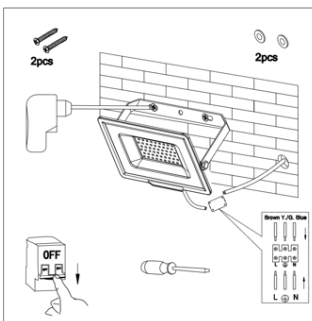
необходимо, чтобы передняя поверхность прожектора была открыта (датчик приема сигналов пульта ДУ должен быть открыт!). Подсоедините вилку прожектора к электрической сети 220 В.

РАБОТА ПРОЖЕКТОРА

Управление различными режимами происходит с помощью инфракрасного пульта ДУ. Дальность его действия составляет до 10 м (при отсутствии препятствий на отрезке между пультом и приемником сигнала).

ПРЕДУПРЕЖДЕНИЯ

Подключение должно производиться только при отключенном электричестве!



ВНИМАНИЕ!

Правила и условия безопасной эксплуатации.

Ограничения в использовании.

- Допустим нагрев верхней поверхности прожектора в процессе работы;
- Во избежание травм не направляйте включенный прожектор в глаза себе и окружающим;
- Регулярно проверяйте отсутствие повреждений сетевого провода;
- Протирайте прожектор мягкой салфеткой;
- Запрещается вскрывать корпус прожектора;
- Не допускается попадание внутрь воды и других жидкостей;
- Не допускается эксплуатация в условиях повышенной температуры и влажности;
- Не допускается эксплуатация во взрывоопасной среде;
- Перед всеми видами технических работ убедитесь, что сетевой провод обесточен.

Изготовитель, импортер/уполномоченная импортером организация в РФ не несет ответственности за проблемы и возможные потери, вызванные использованием изделия не по назначению.

увеличение/уменьшение яркости

ВЫКЛ

ВКЛ

Моноцвета
(R - красный, G - зеленый,
B - синий, W - белый)

Статические эффекты
(12 предустановок)



быстрое мигание (3 цвета)

быстрое мигание (6 цветов)

плавное изменение яркости (3 цвета)

плавное изменение яркости (6 цветов)

СЕРТИФИКАЦИЯ

Светильник соответствует всем нормам и техническим требованиям ЕАС, в том числе ТР ЕАЭС 004/2001 и ТР ЕАЭС 020/2011.

ЕАС**ПРАВИЛА И УСЛОВИЯ ХРАНЕНИЯ, ПЕРЕВОЗКИ И УТИЛИЗАЦИИ**

Хранить при температуре -25...+40 °С и относительной влажности не более 85 %. Транспортировка осуществляется в соответствии с указаниями на транспортной упаковке. Утилизируйте изделие в соответствии с действующим законодательством РФ (и/или страны продажи).

ПРАВИЛА ПРОДАЖИ ИЗДЕЛИЯ

Продажа должна осуществляться в соответствии с законодательством РФ (и/или страны продажи).

СВЕДЕНИЯ ОБ ИЗГОТОВИТЕЛЕ, ИМПОРТЕРЕ И УПОЛНОМОЧЕННОМ ПРЕДСТАВИТЕЛЕ НА ТЕРРИТОРИИ РФ

Сделано в Китае

Изготовитель: Ютренд Текнолоджи, Гонконг, Коулунбэй, Шеунг Юет роад, 19 Urtrend Technology Ltd, Sheung Yuet Rd., 19, Kowlong Bay, Hong Kong, PRC

Импортер / Организация, уполномоченная принимать претензии покупателей в России: ООО «Лайтинг Партнерс» 125057, г. Москва, Ленинградский пр., 63, эт. 5, каб. 29
Тел.: +7 495 798-95-85, info@artstyle-lamp.com

Представитель в РБ: ООО «Кристаллайт», Минская обл., Минский р-н, аг. Ратомка, ул. Минская, 10Б, 9-2

Представитель в Казахстане (организация, уполномоченная принимать претензии в РК): ТОО «Кристаллайт», 050038, РК, г. Алматы, Медеуский район, ул. Калдаякова, 35/23, офис 304.

artstyle-lamp.com

ДАТА ПРОИЗВОДСТВА

Указана на стикере светильника и в данной инструкции по эксплуатации

ВОЗМОЖНЫЕ НЕИСПРАВНОСТИ И МЕТОДЫ ИХ УСТРАНЕНИЯ

В случае некорректной работы пульта ДУ необходимо убедиться, что:

1. При нажатии кнопки на пульте Вы направляете его сигнальной лампочкой в сторону прожектора;
2. Нет препятствий между пультом и прожектором
3. Попробуйте подойти ближе к прожектору и направить пульт непосредственно в его сторону
4. Замените батарейки в пульте ДУ на новые (2 шт. типа AAA 1,5 В).

По возникшим вопросам обращайтесь на сайт artstyle-lamp.com или по телефону: +7 495 798-95-85.

ГАРАНТИЯ

1. Срок гарантии — 1 год.
2. Замена вышедшего из строя светильника производится по месту продажи при наличии кассового чека и заполненного гарантийного талона.
3. Светильник не подлежит гарантийному обслуживанию в случаях:
 - некорректного заполнения гарантийного талона;
 - нарушения правил эксплуатации;
 - наличия механических повреждений и следов вскрытия корпуса;
 - наличия повреждений, вызванных попаданием посторонних предметов, жидкостей, веществ и т.п.

Производитель оставляет за собой право внесения изменений в конструкцию продукции, не влияющих на ее потребительские свойства и характеристики, без уведомления.

ТЕХНИЧЕСКИЕ ПАРАМЕТРЫ

Напряжение питания светильника	220-240 В (DC)
Сила тока (вход).....	0,15 А
Потребляемая мощность.....	≤ 30 Вт
Световой поток.....	600 лм
Угол рассеивания света.....	120°
Коэффициент пульсации	<5%
Фактор мощности	≥0,9
Средний срок службы	36000 ч
Управление	с помощью инфракрасного пульта ДУ (дальность действия до 10 м)
Материал корпуса	алюминий + закаленное стекло
Степень защиты от внешних воздействий.....	IP65
Рабочая температура окружающей среды.....	-40...+50 °С
Размеры светильника	187×167×24 мм
Класс электроизоляции	Класс I
Длина провода.....	2 м (с вилкой)

КОМПЛЕКТ ПОСТАВКИ

Прожектор с кабелем и вилкой	1 шт.
Пульт дистанционного управления (с батарейками).....	1 шт.
Руководство по эксплуатации	1 шт.

ГАРАНТИЙНЫЙ ТАЛОН

Наименование / модель
Место продажи
Дата продажи
Дата обмена
Штамп магазина и подпись продавца

Дата производства: 03/2023